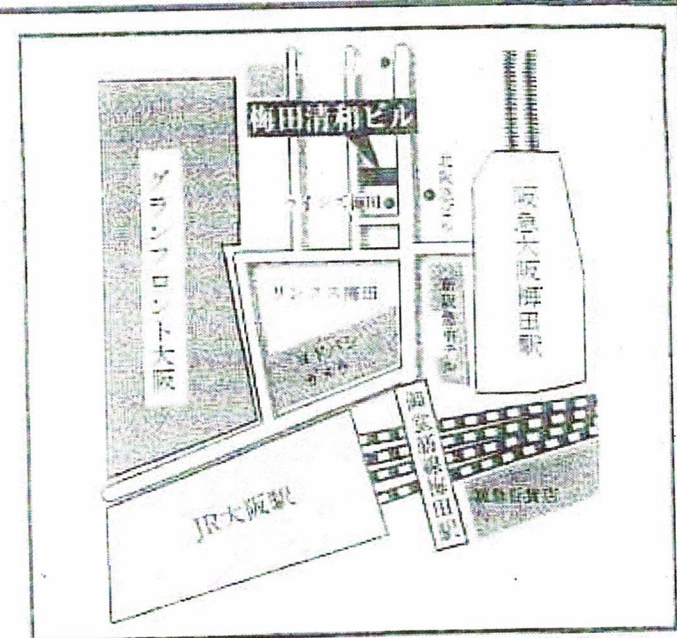


物件名	梅田清和ビル [8階]
所在地	大阪市北区芝田2丁目6-30
建物	鉄骨・鉄筋コンクリート 地上8階・塔屋1階
交通	・阪急・地下鉄御堂筋線 梅田駅より徒歩3分 ・JR大阪駅より徒歩5分
事務所概要	8階部分 72.36㎡(21.89坪)
築年	1982年2月
賃貸条件	賃料(@ 円) 相談 共益費(@4,000円) 87,560円
	計 保証金 賃料×12カ月 敷引 なし 【(但し、原状回復義務あり)】
設備概要	・エレベーター2基(リニューアル済) ・24時間機械警備(セコム)完備 ・光ケーブル引込済(NTT) ・立体駐車場有(30台:有料) ・個別空調機(2基)あり
入居	令和6年8月 予定(相談可)
備考	1999年6月耐震診断済 消費税は別途かかります。 ★袖看板費用20,000円/月(別途盤面設置費必要) ★テナントサイン2,000円/月(別途盤面作成費必要)

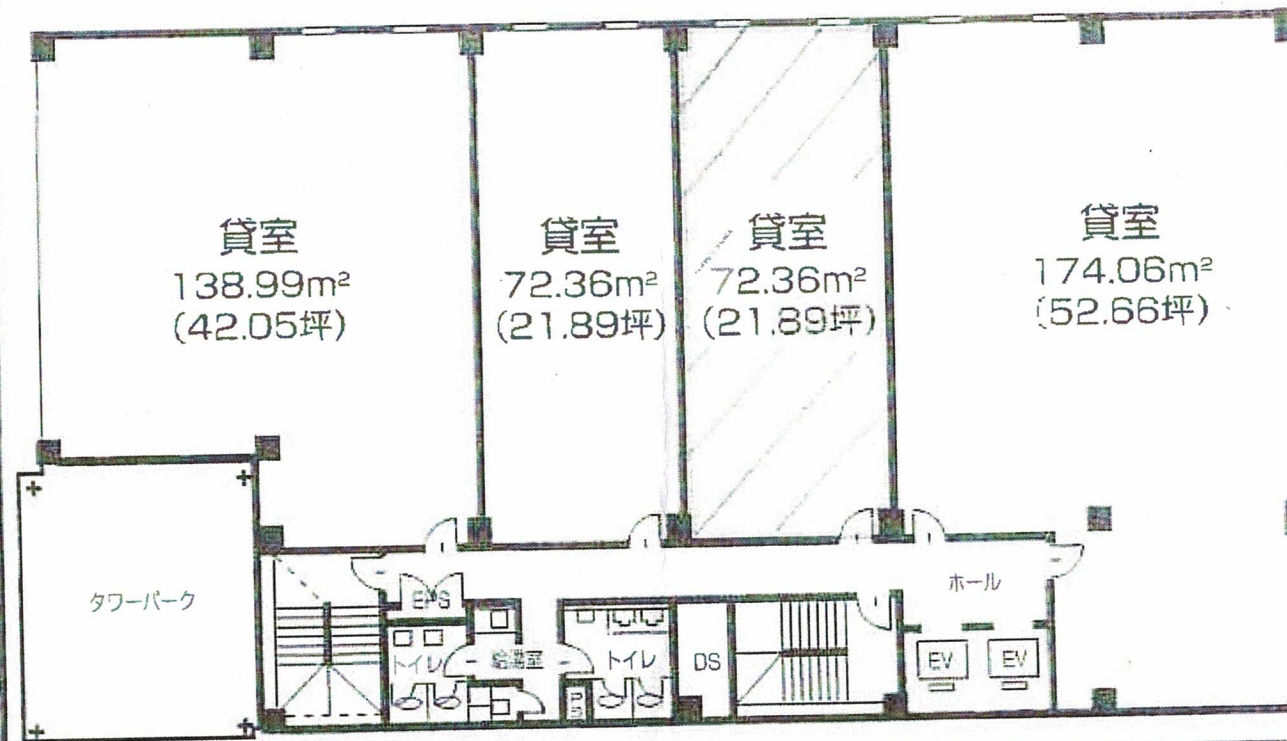
### 賃貸不動産案内書

- ◎大阪の新しい玄関口 うめきた「グランフロント大阪」周辺エリアに立地!
- ◎ビジネス・商業活動の拠点として便利なロケーション
- ◎ 鉄道各線からも好アクセスな駅近!  
阪急・地下鉄御堂筋線「梅田」より徒歩約3分  
JR線「大阪駅」より徒歩約5分
- ◎エレベーター リニューアル工事済  
(平成27年8月)



阪急・地下鉄御堂筋線「梅田」駅徒歩2分  
JR線「大阪」駅徒歩3分

【8階】



<物件名>  
「梅田清和ビル」  
大阪市北区芝田2丁目6番30番

「お問い合わせ先」大阪市中央区南船場1丁目11-9長堀八千代ビル9階 I

株式会社NSコンサルタント

TEL 06-4303-5600 メール [n.s.consul@ked.biglobe.ne.jp](mailto:n.s.consul@ked.biglobe.ne.jp)